
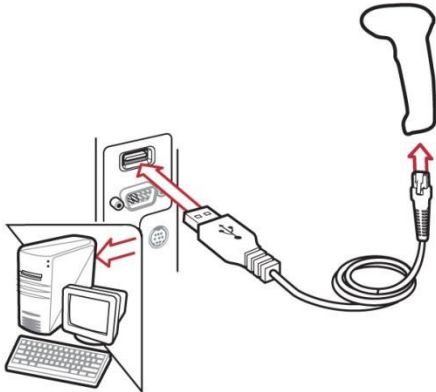
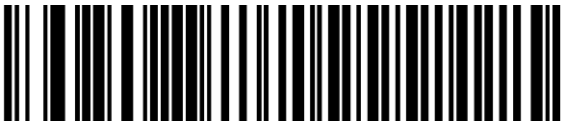

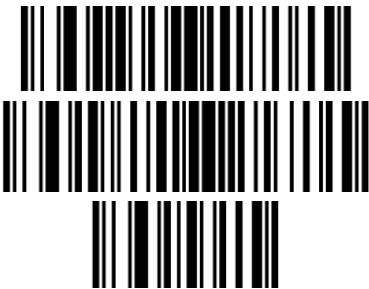


Motorola LS 2208 vonalkódolvasó gyors programozási útmutatója.

Szkenner telepítése a kiszolgáló számítógépre:

1. A csomagban található kábel megfelelő végét csatlakoztassuk az olvasó alján található nyílásba.
2. Ezek után az olvasót csatlakoztassuk a számítógép megfelelő bemenetére.
3. Az eszköz porgramozásához a megfelelő interfészhez tartozó vonalkódokat olvassa be folyamatosan fentről lefelé haladva.
Az egyes beolvasások között tartson 2-3 másodperc szünetet!
4. A szkenner ezek után használatra kész. (a műveletet csak egyszer kell elvégezni, a beállításokat kikapcsolás után is eltárolja a készülék)

USB csatlakozás

 Gyári értékek visszaállítása	
 USB csatlakozási mód beállítása	
 Magyar billentyűzet beállítása USB portra	
 Enter küldés olvasás után (3 lépéses programozás)	

Garancia: 3 év gyártói garancia, (kábeltörésre nem vonatkozik!)

Dátum:

Gyártási szám:



Billentyűzetes (Wedge) csatlakozás



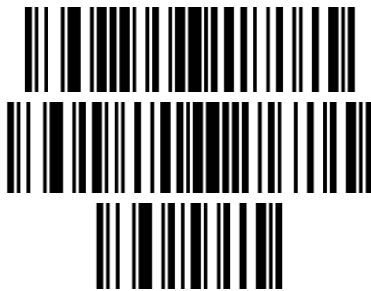
Gyári értékek visszaállítása



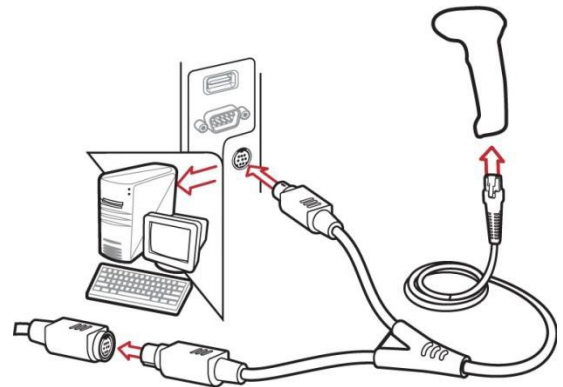
Billentyűzetes csatlakozási mód beállítása



Magyar billentyűzet beállítása billentyű portra



Enter küldés olvasás után (3 lépéses programozás)



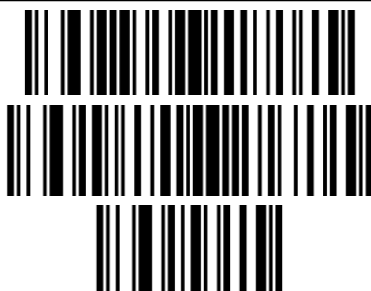
Soros (RS-232) csatlakozás



Gyári értékek visszaállítása



RS-232 csatlakozási mód beállítása



<Enter> küldés olvasás után (3 lépéses programozás)

